



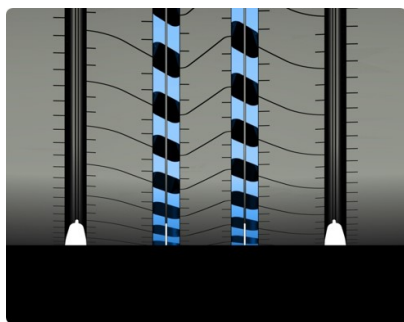
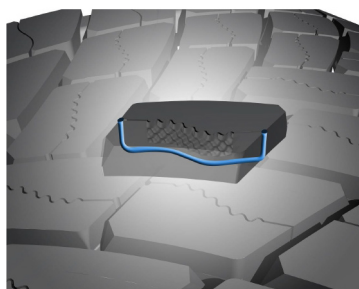
## Vlastnosti

Nová generace řídicí pneumatiky. Díky svému počítačem namodelovanému profilu běhounu pro optimalizované rozložení tlaku v pneumatice zajišťuje pneumatika KMAX S rovnoměrné opotřebení, vysoký počet ujetých kilometrů, vyšší robustnost, dobré brzdění za mokra a vynikající ovladatelnost, což z ní činí ideální volbu pro vozové parky.

Nová KMAX S. Dojeďte dál po celý rok bez dopadu na další výkonnostní vlastnosti.

- ✓ Vysoký počet ujetých kilometrů a rovnoměrné opotřebení
- ✓ Vyšší robustnost
- ✓ Dobrá ovladatelnost, citlivost řízení
- ✓ Vynikající brzdění za mokra

## Výhody







Hranové a flexomatické lamely Velký počet „ostrých hran“ pro přimknutí k povrchu vozovky -> optimalizovaná přilnavost za mokra a snížené brzdné dráhy





Technologie IntelliMax Rib 3 středová žebra se vzájemně podepírají a vytváří tužší konstrukci s omezením prokluzu, zvláště při zatáčení -> až o 30 % vyšší počet ujetých km než jeho předchůdce

## Informace o produktu

### 305/70R22.5 153L150M 20 M+S, kód : 583085

	<b>Značení na bočnici</b>	<b>EAN</b> 4038526097538	<b>Pozice na ose</b> Řízení	<b>Index nosnosti</b> 153	<b>Rychlostní index</b> L <= 120 KM/H
	 M+S Mud & Snow				
	TL Type type	<b>Index nosnosti 2</b> 150	<b>Rychlostní index 2</b> M <= 130 KM/H	<b>Průměr</b> 22.5	

### 275/70R22.5 148/145M 16 M+S, kód : 571711

	<b>Značení na bočnici</b>	<b>EAN</b> 5452000679604	<b>Pozice na ose</b> Řízení	<b>Index nosnosti</b> 148	<b>Rychlostní index</b> M <= 130 KM/H
	 M+S Mud & Snow				
	TL Type type	<b>Průměr</b> 22.5			